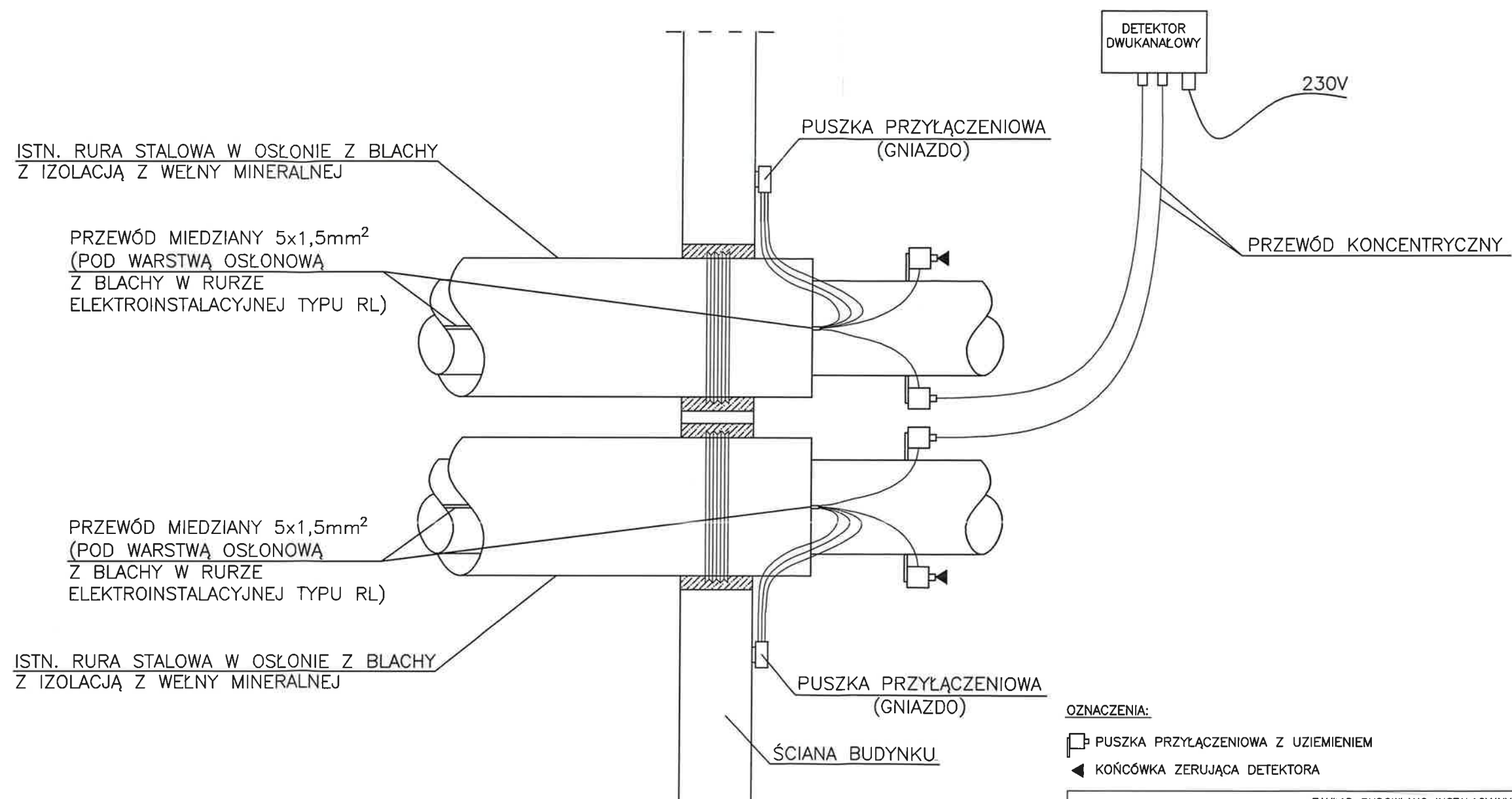


POŁĄCZENIE INSTALACJI ALARMOWEJ Z DETEKTOREM STANU SIECI CIEPŁOWNICZEJ PREIZOLOWANEJ Z IMPULSOWYM UKŁADEM ALARMOWYM



OZNACZENIA:

- PUSZKA PRZYŁĄCZENIOWA Z UZIEMIENIEM
- KOŃCÓWKA ZERUJĄCA DETEKTORA

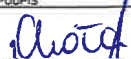



ZAKŁAD BUDOWLANO INSTALACYJNY

"INTXPOL-Bis"

PIOTR PUSZCZYK

BIURO: UL. JESIENNA 44, 42-208 CZĘSTOCHOWA,
SIEDZIBA: WIERZCHOWISKO, UL. SOSNOWA 5, 42-233 MYKANÓW,
tel. 601-503-669, biuro@intexpolbis.pl, www.intexpolbis.pl

OBIEKT: PRZEBUDOWA SIECI CIEPŁOWNICZEJ W REJONIE ULICY MIROWSKIEJ W CZĘSTOCHOWIE				STADIUM DOKUMENTACJI PB
ZLECENIODAWCA: FORTUM NETWORK CZĘSTOCHOWA SP. Z O.O. UL. ANTONIEGO SŁONIMSKIEGO 1a, 50–304 WROCŁAW				
NAZWA RYSUNKU: POŁĄCZENIE INSTALACJI ALARMOWEJ Z DETEKTOREM STANU SIECI CIEPŁOWNICZEJ PREIZOLOWANEJ Z IMPULSOWYM UKŁADEM ALARMOWYM				
OPRACOWAŁ:	NUMER UPRAWNIEN	DATA	PODPIS	SKALA RYSUNKU —
inż. Julia CHOLA	—	05.2025		
PROJEKTOWAŁ:	NUMER UPRAWNIEN	DATA	PODPIS	NUMER RYSUNKU 10
mgr inż. Piotr PUSZCZYK	SLK/2579/PWOS/09	05.2025		
SPRAWDZIŁ:	NUMER UPRAWNIEN	DATA	PODPIS	
mgr inż. Andrzej BORKOWSKI	SLK/1453/PWOS/06	05.2025	